

CARTES DE BRUIT STRATEGIQUES
DU RESEAU ROUTIER DEPARTEMENTAL
ET COMMUNAL DONT LE TRAFIC
DEPASSE 3 MILLIONS DE VEHICULES
PAR AN POUR LE DEPARTEMENT
DE LA CHARENTE-MARITIME

CARTE DE "TYPE A"
CARTE D'EXPOSITION
Lden HAUTEUR 4m

RD



PRÉFET DE LA
CHARENTE-MARITIME

LEGENDE

NIVEAUX SONORES

- 55-60 dB(A)
- 60-65 dB(A)
- 65-70 dB(A)
- 70-75 dB(A)
- >75 dB(A)

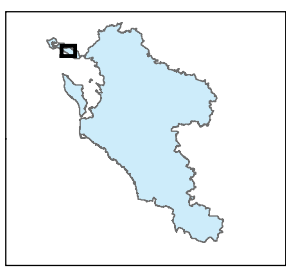
Conditions météorologiques
considérées pour le calcul
de la propagation acoustique,
exprimée en % d'occurrence
favorable et quelque soit
la direction :

- 25% pour la période 6h-18h
- 60% pour la période 18h-22h
- 85% pour 22h-6h

Fond de carte utilisé :
SCAN 25®

Document réalisé selon les
spécifications établies
par la norme NF S31-130
de décembre 2008.

D201_E2





CARTES DE BRUIT STRATEGIQUES DU RESEAU ROUTIER DEPARTEMENTAL ET COMMUNAL DONT LE TRAFIC DEPASSE 3 MILLIONS DE VEHICULES PAR AN POUR LE DEPARTEMENT DE LA CHARENTE-MARITIME

CARTE DE "TYPE A"
CARTE D'EXPOSITION
Lden HAUTEUR 4m
RD



PRÉFET DE LA
CHARENTE-MARITIME

LEGENDE

NIVEAUX SONORES

	55-60 dB(A)
	60-65 dB(A)
	65-70 dB(A)
	70-75 dB(A)
	>75 dB(A)

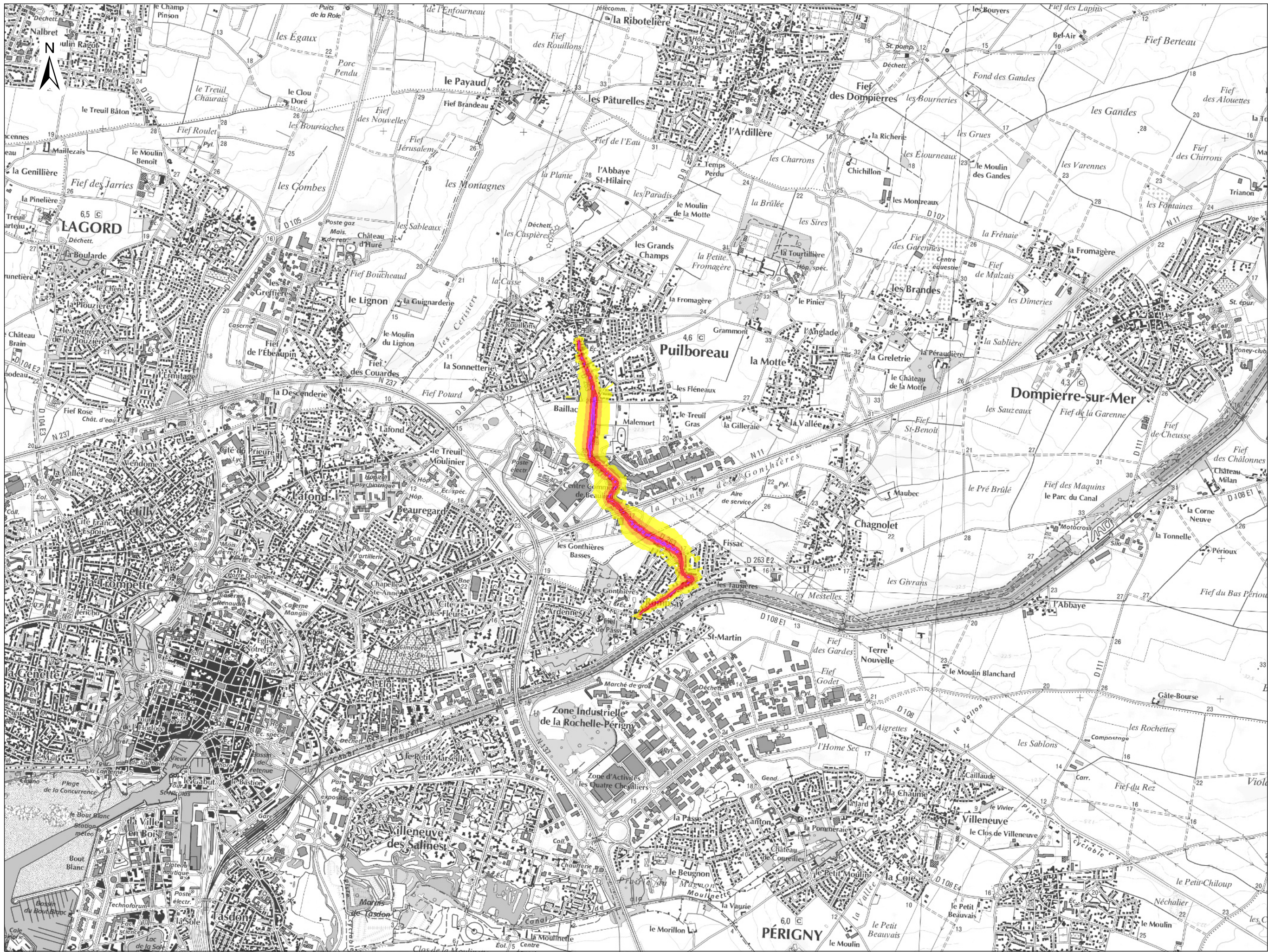
Conditions météorologiques considérées pour le calcul de la propagation acoustique, exprimée en % d'occurrence favorable et quelque soit la direction :

- 25% pour la période 6h-18h
- 60% pour la période 18h-22h
- 85% pour 22h-6h

Fond de carte utilisé :
SCAN 25®

Document réalisé selon les spécifications établies par la norme NF S31-130 de décembre 2008.





CARTES DE BRUIT STRATEGIQUES
DU RESEAU ROUTIER DEPARTEMENTAL
ET COMMUNAL DONT LE TRAFIC
DEPASSE 3 MILLIONS DE VEHICULES
PAR AN POUR LE DEPARTEMENT
DE LA CHARENTE-MARITIME

CARTE DE "TYPE A"
CARTE D'EXPOSITION
Lden HAUTEUR 4m
RD



PRÉFET DE LA
CHARENTE-MARITIME

LEGENDE

NIVEAUX SONORES

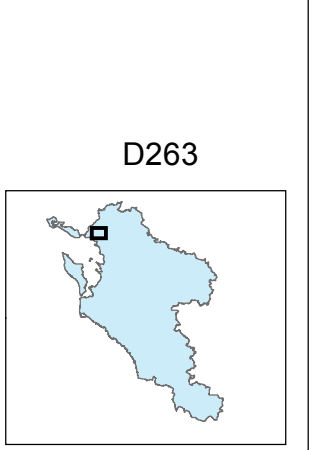
	55-60 dB(A)
	60-65 dB(A)
	65-70 dB(A)
	70-75 dB(A)
	>75 dB(A)

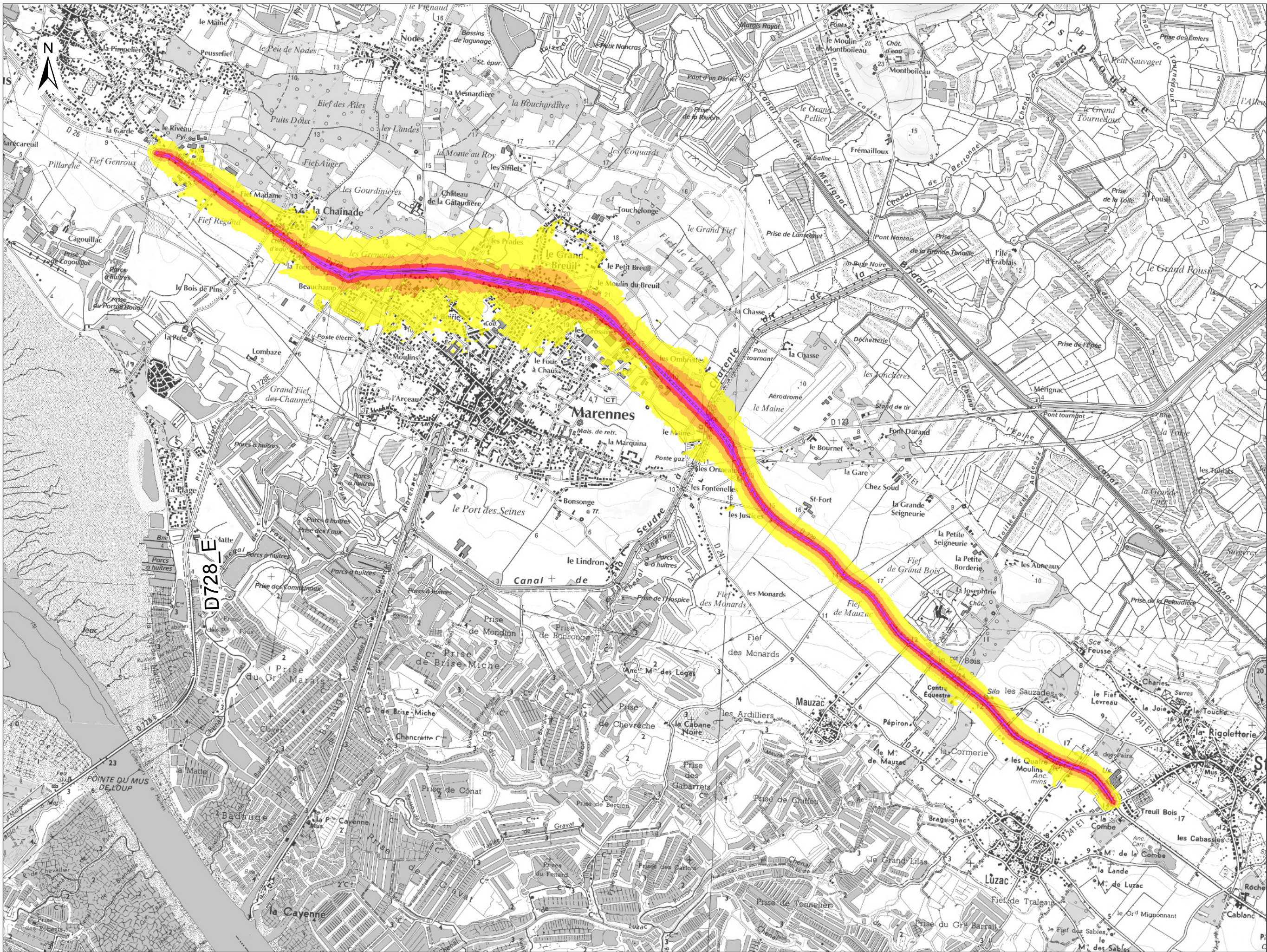
Conditions météorologiques
considérées pour le calcul
de la propagation acoustique,
exprimée en % d'occurrence
favorable et quelque soit
la direction :

- 25% pour la période 6h-18h
- 60% pour la période 18h-22h
- 85% pour 22h-6h

Fond de carte utilisé :
SCAN 25®

Document réalisé selon les
spécifications établies
par la norme NF S31-130
de décembre 2008.





CARTES DE BRUIT STRATEGIQUES
DU RESEAU ROUTIER DEPARTEMENTAL
ET COMMUNAL DONT LE TRAFIC
DEPASSE 3 MILLIONS DE VEHICULES
PAR AN POUR LE DEPARTEMENT
DE LA CHARENTE-MARITIME

CARTE DE "TYPE A"
CARTE D'EXPOSITION
Lden HAUTEUR 4m

RD



PRÉFET DE LA
CHARENTE-MARITIME

LEGENDE

NIVEAUX SONORES

- 55-60 dB(A)
- 60-65 dB(A)
- 65-70 dB(A)
- 70-75 dB(A)
- >75 dB(A)

Conditions météorologiques
considérées pour le calcul
de la propagation acoustique,
exprimée en % d'occurrence
favorable et quel que soit
la direction :

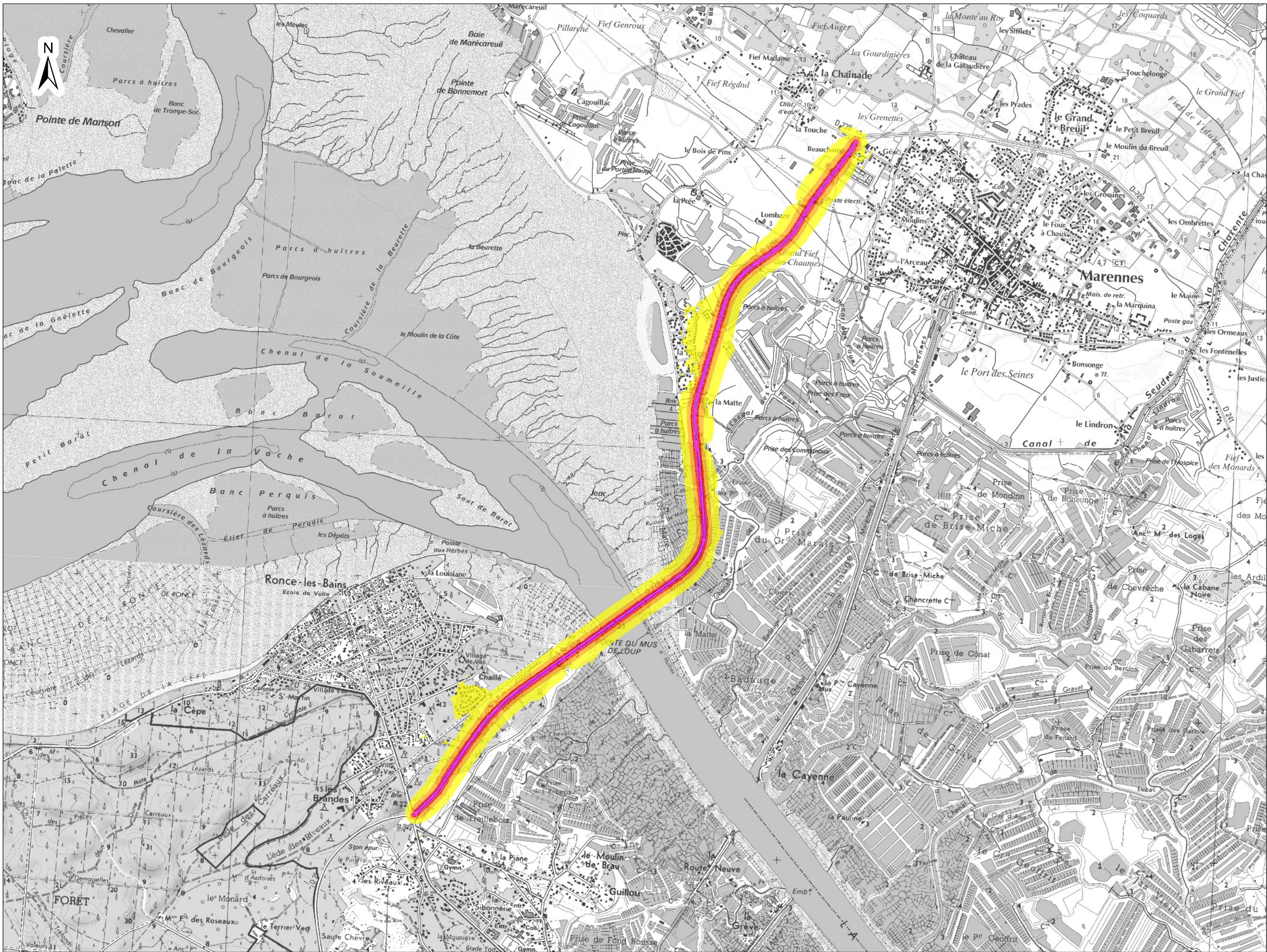
- 25% pour la période 6h-18h
- 60% pour la période 18h-22h
- 85% pour 22h-6h

Fond de carte utilisé :
SCAN 25®

Document réalisé selon les
spécifications établies
par la norme NF S31-130
de décembre 2008.

D728





CARTES DE BRUIT STRATEGIQUES
DU RESEAU ROUTIER DEPARTEMENTAL
ET COMMUNAL DONT LE TRAFIC
DEPASSE 3 MILLIONS DE VEHICLES
PAR AN POUR LE DEPARTEMENT
DE LA CHARENTE-MARITIME

CARTE DE "TYPE A"
CARTE D'EXPOSITION
Lden HAUTEUR 4m
RD



PRÉFET DE LA
CHARENTE-MARITIME

LEGENDE

NIVEAUX SONORES

- 55-60 dB(A)
- 60-65 dB(A)
- 65-70 dB(A)
- 70-75 dB(A)
- >75 dB(A)

Conditions météorologiques
considérées pour le calcul
de la propagation acoustique,
exprimée en % d'occurrence
favorable et quelque soit
la direction :

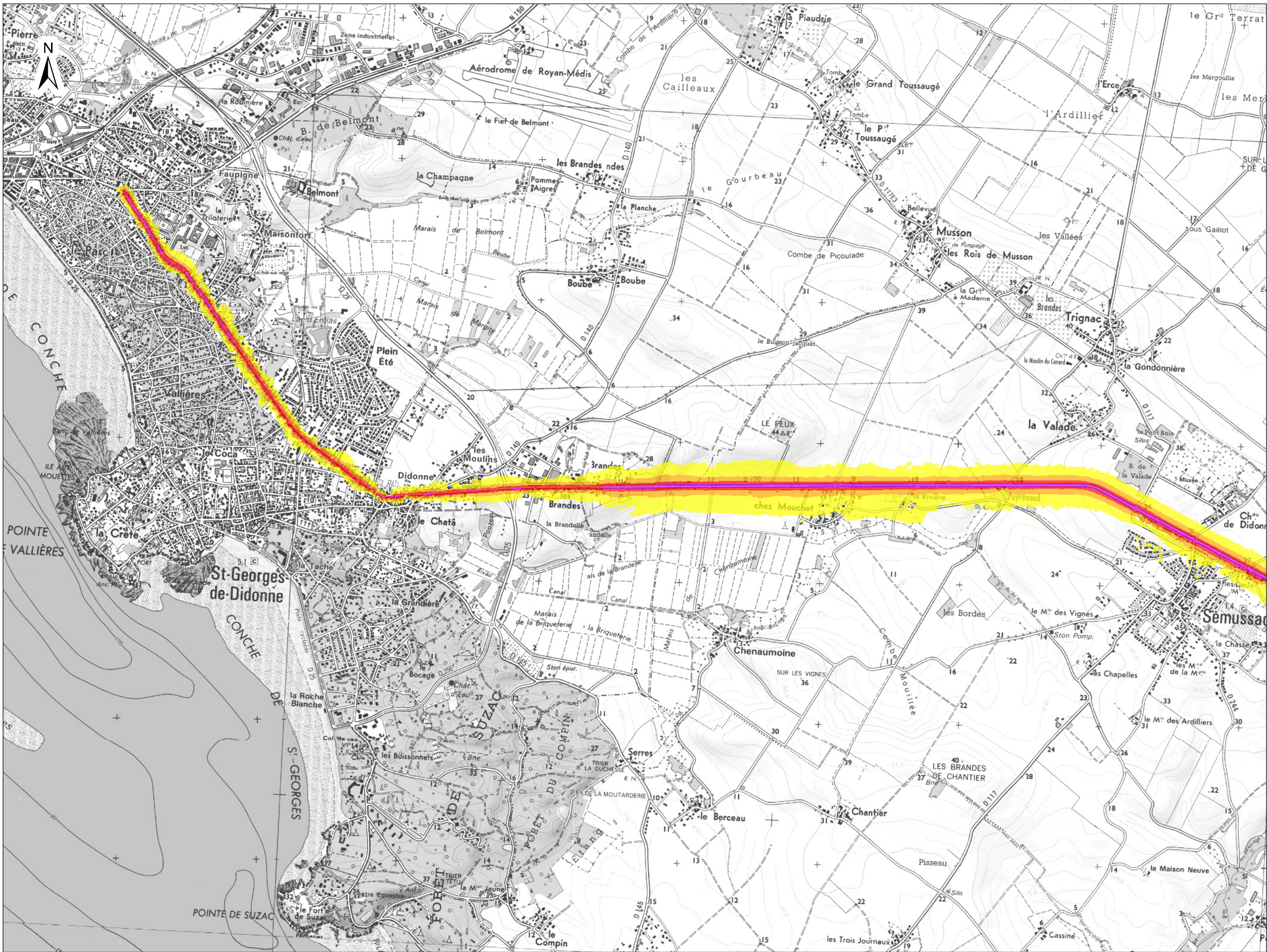
- 25% pour la période 6h-18h
- 60% pour la période 18h-22h
- 85% pour 22h-6h

Fond de carte utilisé :
SCAN 25®

Document réalisé selon les
spécifications établies
par la norme NF S31-130
de décembre 2008.

D728_E





CARTES DE BRUIT STRATEGIQUES
DU RESEAU ROUTIER DEPARTEMENTAL
ET COMMUNAL DONT LE TRAFIC
DEPASSE 3 MILLIONS DE VEHICULES
PAR AN POUR LE DEPARTEMENT
DE LA CHARENTE-MARITIME

CARTE DE "TYPE A"
CARTE D'EXPOSITION
Lden HAUTEUR 4m
RD



PRÉFET DE LA
CHARENTE-MARITIME

LEGENDE

NIVEAUX SONORES

- 55-60 dB(A)
- 60-65 dB(A)
- 65-70 dB(A)
- 70-75 dB(A)
- >75 dB(A)

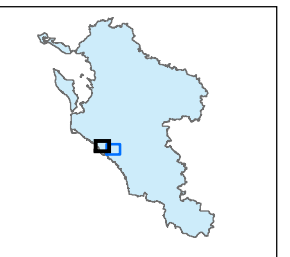
Conditions météorologiques
considérées pour le calcul
de la propagation acoustique,
exprimée en % d'occurrence
favorable et quelque soit
la direction :

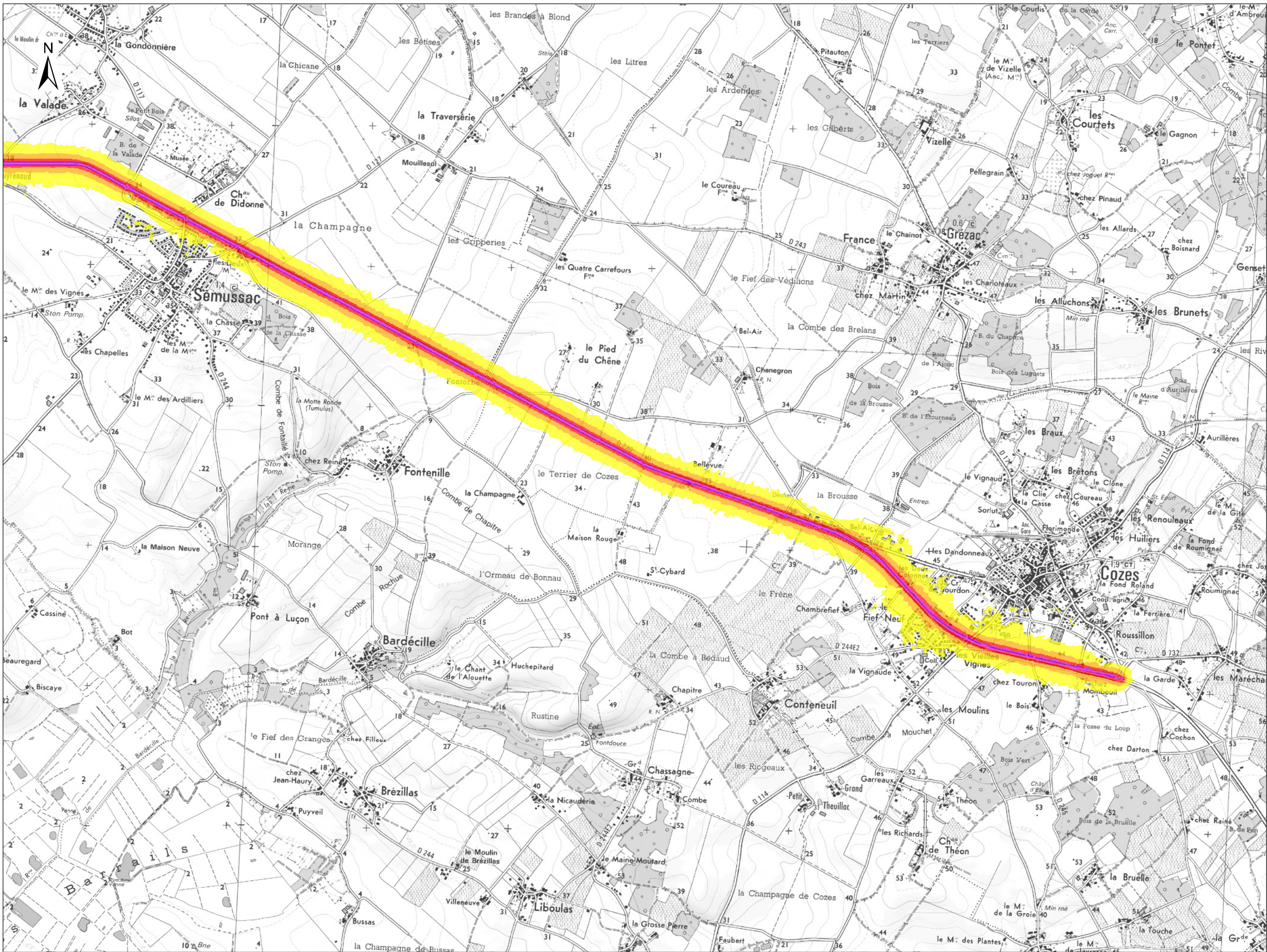
- 25% pour la période 6h-18h
- 60% pour la période 18h-22h
- 85% pour 22h-6h

Fond de carte utilisé :
SCAN 25®

Document réalisé selon les
spécifications établies
par la norme NF S31-130
de décembre 2008.

D730 (1/2)





CARTES DE BRUIT STRATEGIQUES
DU RESEAU ROUTIER DEPARTEMENTAL
ET COMMUNAL DONT LE TRAFIC
DEPASSE 3 MILLIONS DE VEHICULES
PAR AN POUR LE DEPARTEMENT
DE LA CHARENTE-MARITIME

CARTE DE "TYPE A"
CARTE D'EXPOSITION
Lden HAUTEUR 4m
RD



PRÉFET DE LA
CHARENTE-MARITIME

LEGENDE

NIVEAUX SONORES

	55-60 dB(A)
	60-65 dB(A)
	65-70 dB(A)
	70-75 dB(A)
	>75 dB(A)

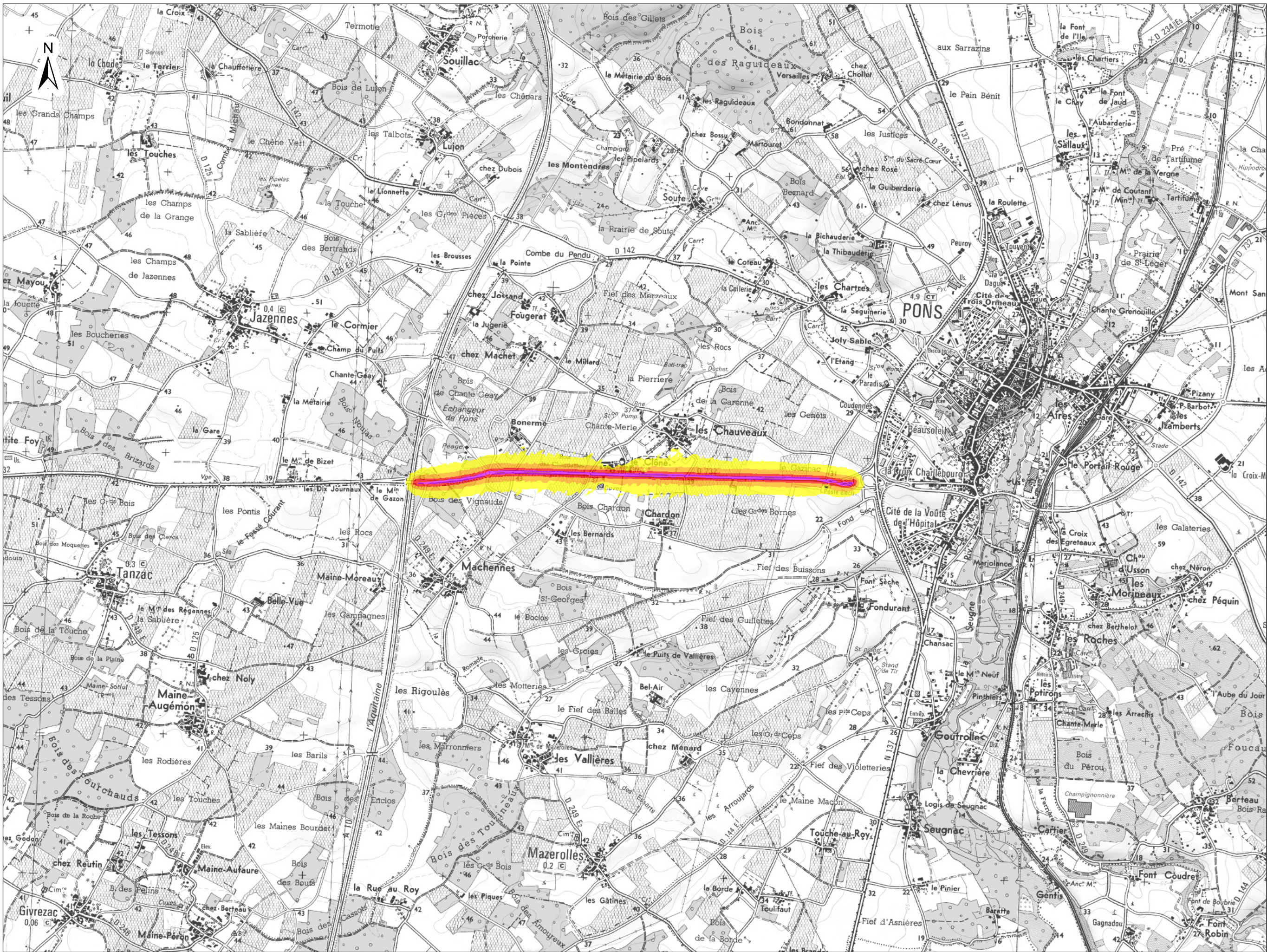
Conditions météorologiques
considérées pour le calcul
de la propagation acoustique,
exprimée en % d'occurrence
favorable et quelque soit
la direction :

- 25% pour la période 6h-18h
- 60% pour la période 18h-22h
- 85% pour 22h-6h

Fond de carte utilisé :
SCAN 25®

Document réalisé selon les
spécifications établies
par la norme NF S31-130
de décembre 2008.

D730 (2/2)



CARTES DE BRUIT STRATEGIQUES
DU RESEAU ROUTIER DEPARTEMENTAL
ET COMMUNAL DONT LE TRAFIC
DEPASSE 3 MILLIONS DE VEHICULES
PAR AN POUR LE DEPARTEMENT
DE LA CHARENTE-MARITIME

CARTE DE "TYPE A"
CARTE D'EXPOSITION
Lden HAUTEUR 4m
RD



PRÉFET DE LA
CHARENTE-MARITIME

LEGENDE

NIVEAUX SONORES

	55-60 dB(A)
	60-65 dB(A)
	65-70 dB(A)
	70-75 dB(A)
	>75 dB(A)

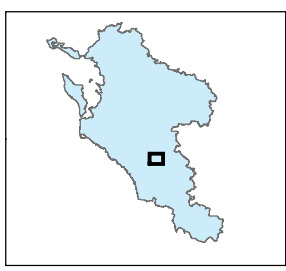
Conditions météorologiques
considérées pour le calcul
de la propagation acoustique,
exprimée en % d'occurrence
favorable et quelque soit
la direction :

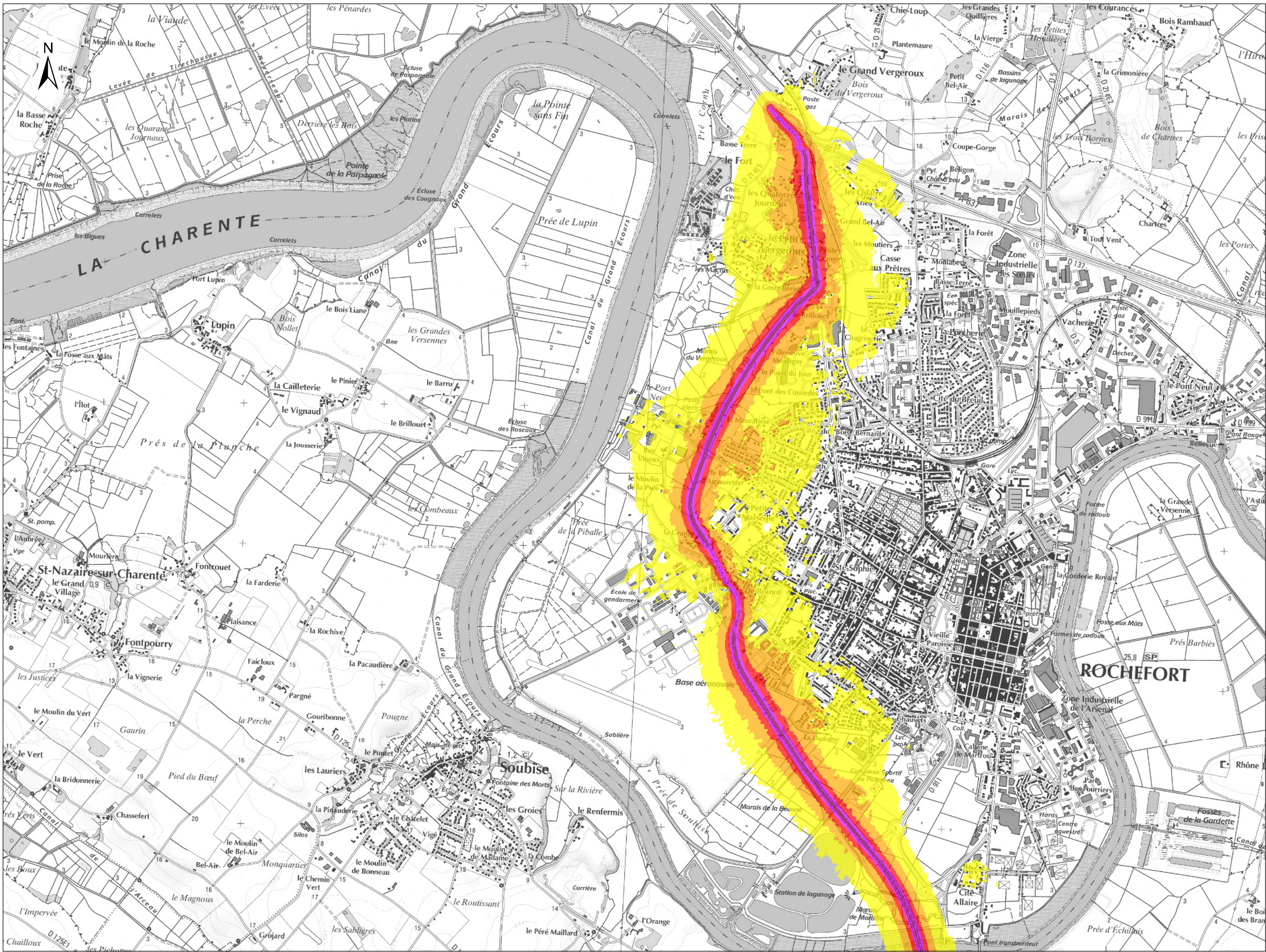
- 25% pour la période 6h-18h
- 60% pour la période 18h-22h
- 85% pour 22h-6h

Fond de carte utilisé :
SCAN 25®

Document réalisé selon les
spécifications établies
par la norme NF S31-130
de décembre 2008.

D732





CARTES DE BRUIT STRATEGIQUES DU RESEAU ROUTIER DEPARTEMENTAL ET COMMUNAL DONT LE TRAFIC DEPASSE 3 MILLIONS DE VEHICULES PAR AN POUR LE DEPARTEMENT DE LA CHARENTE-MARITIME

CARTE DE "TYPE A"
CARTE D'EXPOSITION
Lden HAUTEUR 4m
RD



PRÉFET DE LA
CHARENTE-MARITIME

LEGENDE

NIVEAUX SONORES

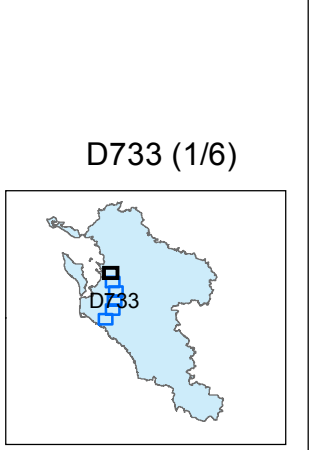
	55-60 dB(A)
	60-65 dB(A)
	65-70 dB(A)
	70-75 dB(A)
	>75 dB(A)

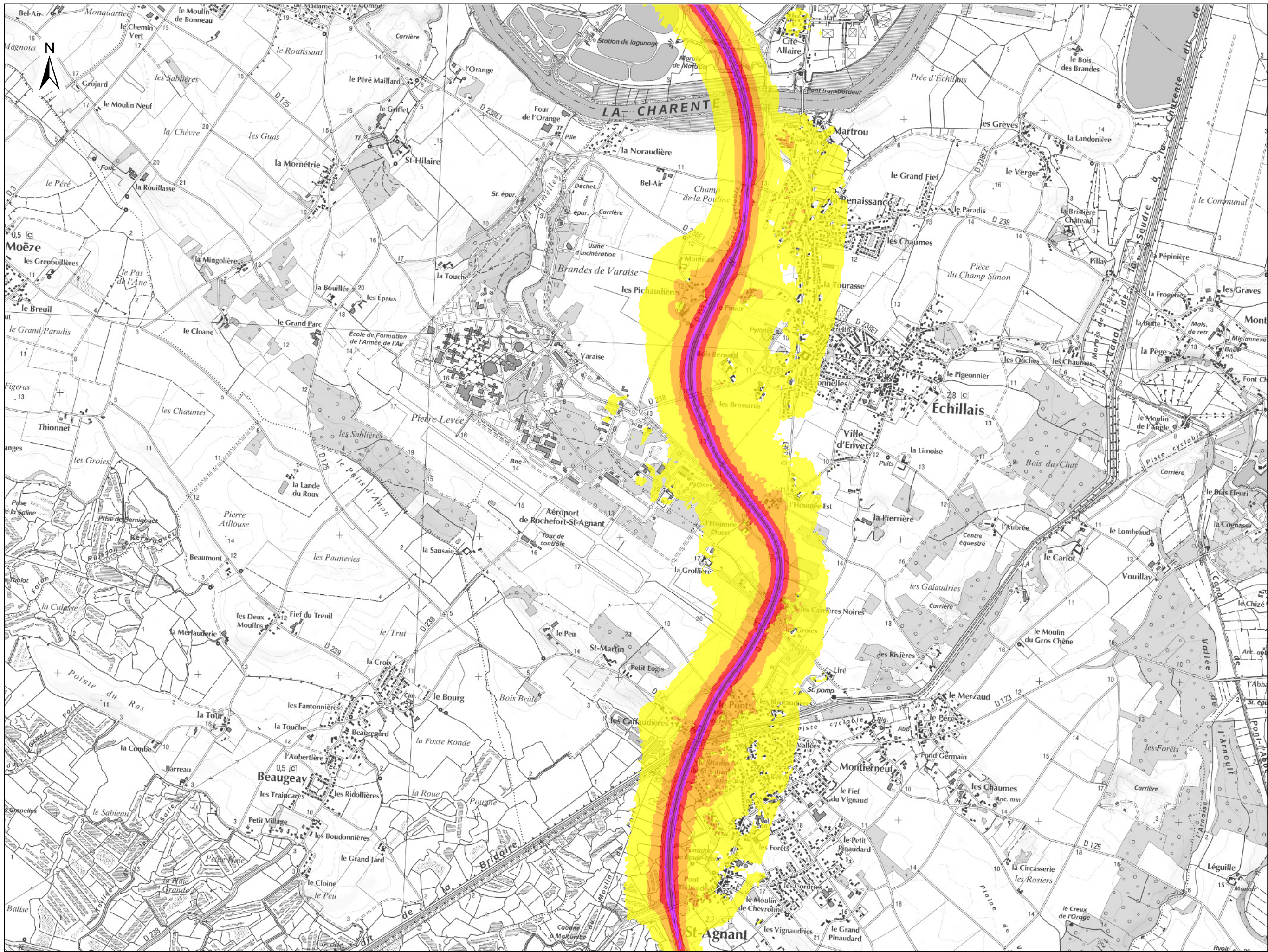
Conditions météorologiques considérées pour le calcul de la propagation acoustique, exprimée en % d'occurrence favorable et quelque soit la direction :

- 25% pour la période 6h-18h
- 60% pour la période 18h-22h
- 85% pour 22h-6h

Fond de carte utilisé : SCAN 25®

Document réalisé selon les spécifications établies par la norme NF S31-130 de décembre 2008.





CARTES DE BRUIT STRATEGIQUES DU RESEAU ROUTIER DEPARTEMENTAL ET COMMUNAL DONT LE TRAFIC DEPASSE 3 MILLIONS DE VEHICULES PAR AN POUR LE DEPARTEMENT DE LA CHARENTE-MARITIME

CARTE DE "TYPE A"
CARTE D'EXPOSITION
Lden HAUTEUR 4m
RD



PRÉFET DE LA
CHARENTE-MARITIME

LEGENDE

NIVEAUX SONORES

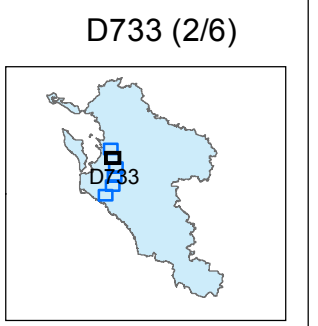
	55-60 dB(A)
	60-65 dB(A)
	65-70 dB(A)
	70-75 dB(A)
	>75 dB(A)

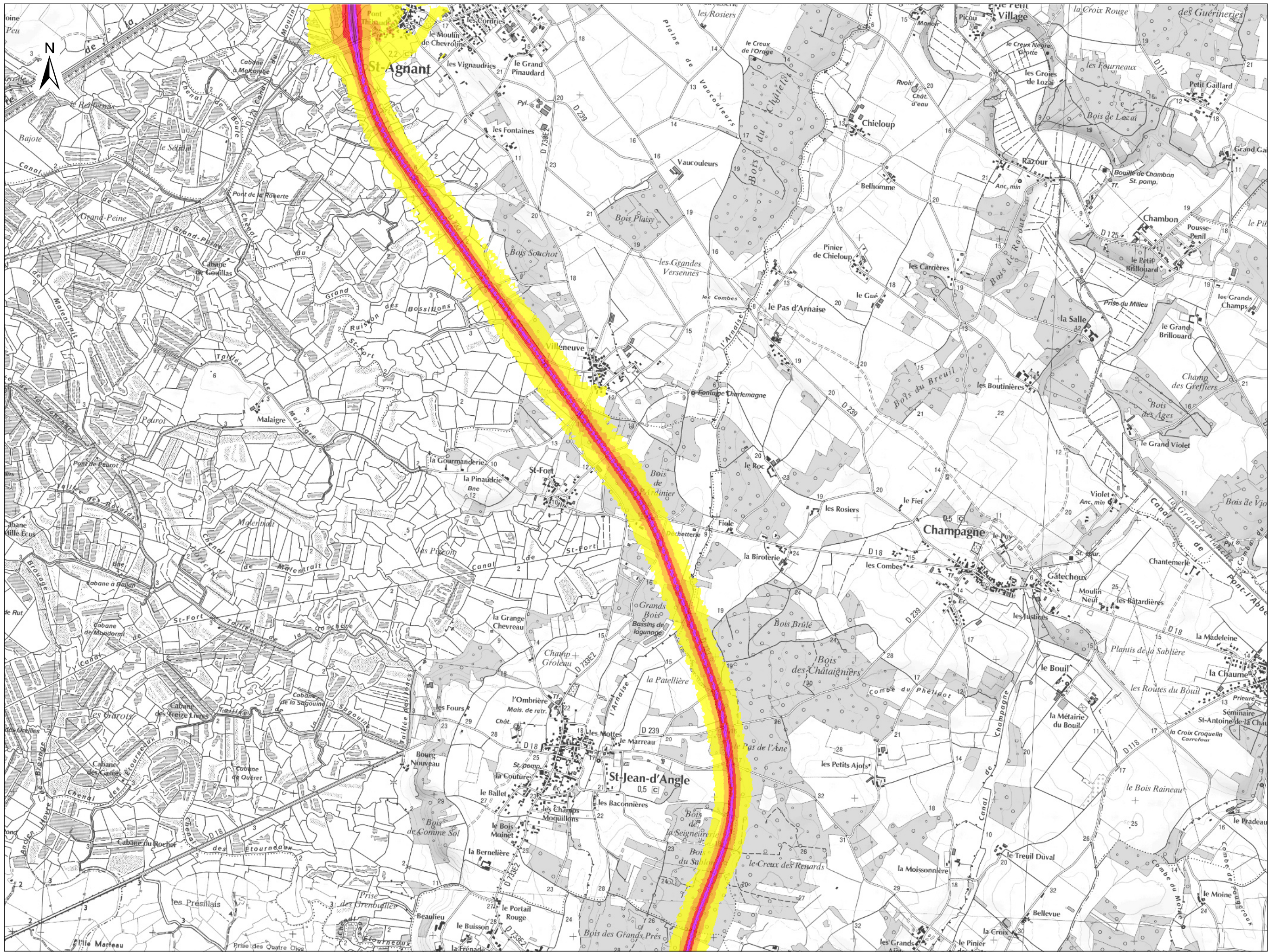
Conditions météorologiques considérées pour le calcul de la propagation acoustique, exprimée en % d'occurrence favorable et quelque soit la direction :

- 25% pour la période 6h-18h
- 60% pour la période 18h-22h
- 85 % pour 22h-6h

Fond de carte utilisé : SCAN 25®

Document réalisé selon les spécifications établies par la norme NF S31-130 de décembre 2008.





CARTES DE BRUIT STRATEGIQUES
DU RESEAU ROUTIER DEPARTEMENTAL
ET COMMUNAL DONT LE TRAFIC
DEPASSE 3 MILLIONS DE VEHICULES
PAR AN POUR LE DEPARTEMENT
DE LA CHARENTE-MARITIME

CARTE DE "TYPE A"
CARTE D'EXPOSITION
Lden HAUTEUR 4m
RD



PRÉFET DE LA
CHARENTE-MARITIME

LEGENDE

NIVEAUX SONORES

	55-60 dB(A)
	60-65 dB(A)
	65-70 dB(A)
	70-75 dB(A)
	>75 dB(A)

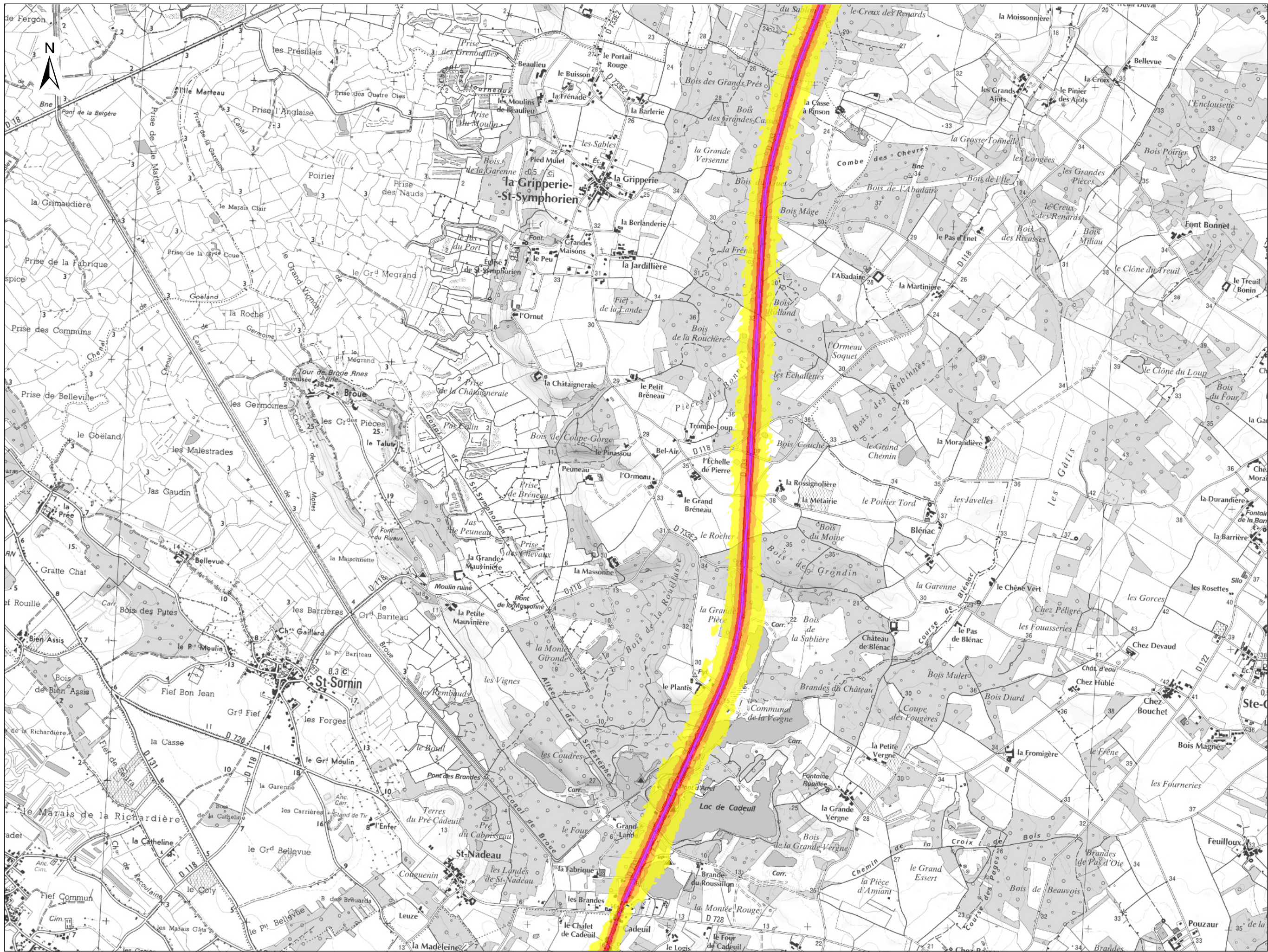
Conditions météorologiques
considérées pour le calcul
de la propagation acoustique,
exprimée en % d'occurrence
favorable et quelque soit
la direction :

- 25% pour la période 6h-18h
- 60% pour la période 18h-22h
- 85% pour 22h-6h

Fond de carte utilisé :
SCAN 25®

Document réalisé selon les
spécifications établies
par la norme NF S31-130
de décembre 2008.

D733 (3/6)



CARTES DE BRUIT STRATEGIQUES
DU RESEAU ROUTIER DEPARTEMENTAL
ET COMMUNAL DONT LE TRAFIC
DEPASSE 3 MILLIONS DE VEHICULES
PAR AN POUR LE DEPARTEMENT
DE LA CHARENTE-MARITIME

CARTE DE "TYPE A"
CARTE D'EXPOSITION
Lden HAUTEUR 4m
RD



PRÉFET DE LA
CHARENTE-MARITIME

LEGENDE

NIVEAUX SONORES

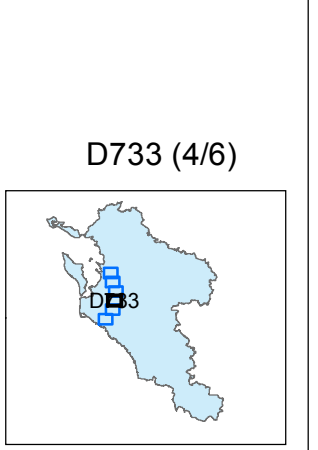
	55-60 dB(A)
	60-65 dB(A)
	65-70 dB(A)
	70-75 dB(A)
	>75 dB(A)

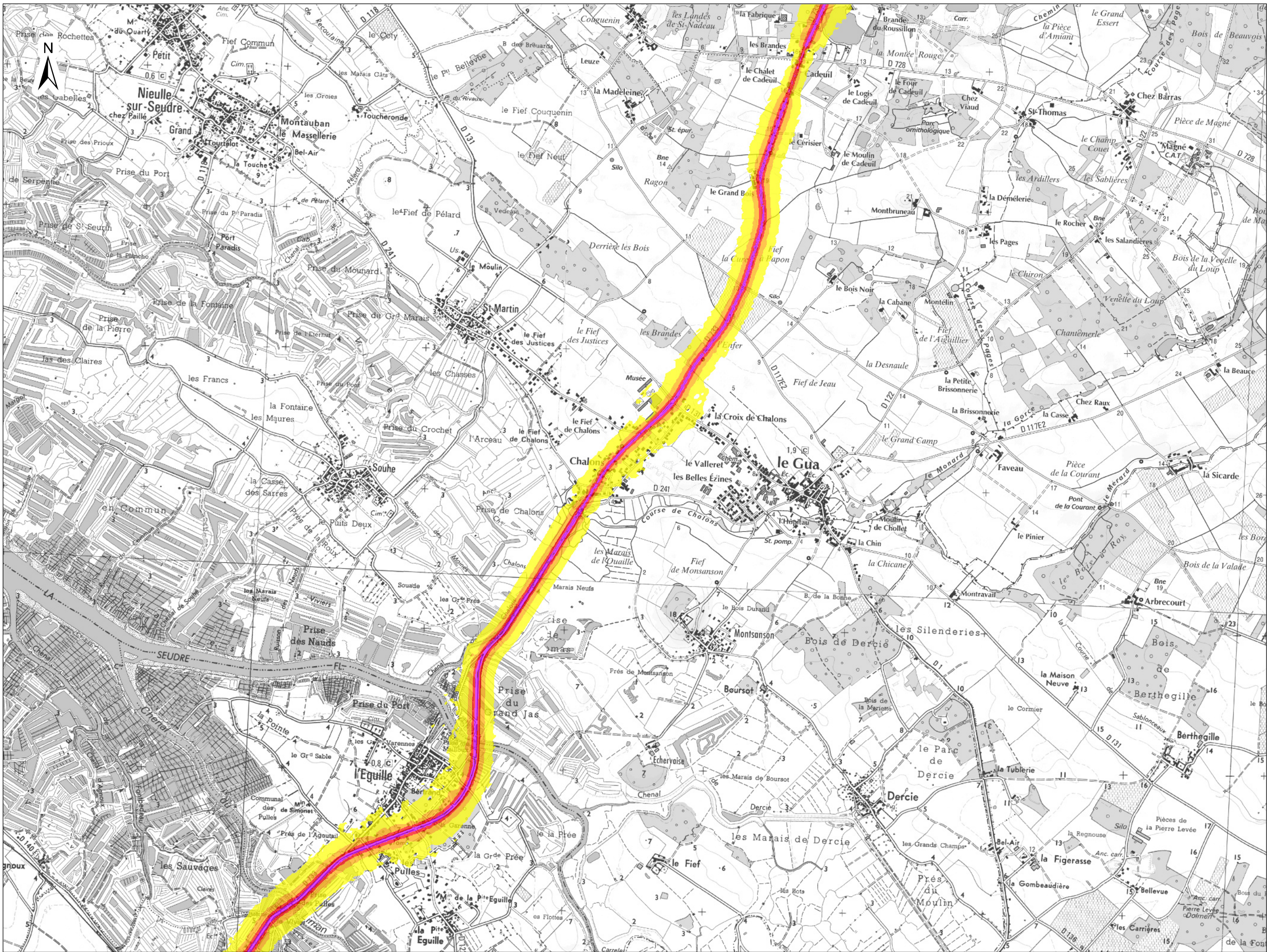
Conditions météorologiques
considérées pour le calcul
de la propagation acoustique,
exprimée en % d'occurrence
favorable et quelque soit
la direction :

- 25% pour la période 6h-18h
- 60% pour la période 18h-22h
- 85% pour 22h-6h

Fond de carte utilisé :
SCAN 25®

Document réalisé selon les
spécifications établies
par la norme NF S31-130
de décembre 2008.





CARTES DE BRUIT STRATEGIQUES
DU RESEAU ROUTIER DEPARTEMENTAL
ET COMMUNAL DONT LE TRAFIC
DEPASSE 3 MILLIONS DE VEHICULES
PAR AN POUR LE DEPARTEMENT
DE LA CHARENTE-MARITIME

CARTE DE "TYPE A"
CARTE D'EXPOSITION
Lden HAUTEUR 4m
RD



PRÉFET DE LA
CHARENTE-MARITIME

LEGENDE

NIVEAUX SONORES

- 55-60 dB(A)
- 60-65 dB(A)
- 65-70 dB(A)
- 70-75 dB(A)
- >75 dB(A)

Conditions météorologiques
considérées pour le calcul
de la propagation acoustique,
exprimée en % d'occurrence
favorable et quelque soit
la direction :

- 25% pour la période 6h-18h
- 60% pour la période 18h-22h
- 85% pour 22h-6h

Fond de carte utilisé :
SCAN 25©

Document réalisé selon les
spécifications établies
par la norme NF S31-130
de décembre 2008.

D733 (5/6)

